



EQLEED  
GROUP اقليد

مختبر جودة اقليد لمواد البناء



# من نحن

تأسس مختبر جودة إقليد لمواد البناء عن طريق كوادر وطنية مؤهلة ولها باع طويل في المجال الهندسي وتوسعى نحو التطور المستمر مع الحرص على تحقيق قفزات تنموية في ظل التطور وذلك بما يتوافق ويحقق رؤية المملكة العربية السعودية ٢٠٣٠

## About us

Eqleed Quality Laboratory for Building Materials was established by qualified national cadres with a long history in the engineering field. It strives towards continuous development, while being keen to achieve developmental leaps in light of development, in line with and achieving the vision of the Kingdom of Saudi Arabia 2030.



## الرسالة Mission

يعمل المختبر على تقديم خدمات الاختبارات والفحص عالية الجودة وبالمعايير الهندسية بأحدث الأجهزة و كوادر ذوو كفاءة وخبرات عالية ومتراكمة في القطاع الهندسي، ونعي أهمية الدور الحيوي الذي يمكن أن يقدمه المختبر لتحقيق تنمية متكاملة لهذا الوطن

The laboratory works to provide high-quality testing and inspection services according to engineering standards using the latest equipment and highly qualified staff with accumulated experience in the engineering sector. We are aware of the importance of the vital role that the laboratory can provide to achieve integrated development for this country.



## الرؤية Vision

إن طموح وشغف مختبر جودة إقليد للمواد البناء التطوير المستمر في قطاع المختبرات في ضبط وتأكيد جودة الاعمال الهندسية اثناء التنفيذ حسب مواصفات الايزو ١٧٠٢٥ باستخدام الأجهزة عالية الجودة، ونسعى دائما أن نكون الأفضل بالتطوير الدائم لأداء فريقنا العامل

The ambition and passion of Egleed Quality Laboratory for Building Materials is continuous development in the laboratory sector in controlling and confirming the quality of engineering work during implementation according to ISO 17025 specifications using high-quality equipment, and we always strive to be the best by constantly developing the performance of our working team.

# الخدمات Services

يقدم مختبر فحص التربة ومواد البناء الخدمات التالية

Eqleed Soil and Building Materials Laboratories provides the following services

03

ضبط الجودة

Quality control.

02

الدارسات الجيوتقنية

Geotechnical studies.

01

الاختبارات الهندسية (التربة - الركام - أسفلت - خرسانة)

Engineering tests (soil - asphalt - concrete - Aggregate)

# الاختبارات الهندسية (Engineering tests) 01

## التربة (Soil)

الوزن النوعي specific gravity ASTM D 854	11	اختبار قرص التحميل plate bearing ASTM D 1196	06	اختبار الكثافة الحقلية باستخدام الجهاز النووي field density nuclear gauge ASTM 1556	01
اختبار نسبة تحمل كاليفورنيا California bearing ratio ASTM D 1883	12	غسيل التحليل المنخلي wash sieve analysis (grading) ASTM D 42	07	اختبار الكثافة الحقلية باستخدام الساند كون field density by sand cone test ASTM D 2922	02
التحليل المنخلي sieve analysis ASTM D 136/6913	13	اختبار حد اللدونة للتربة Atterberg limit ASTM D 4318	08	أخذ عينات التربة والركام sampling soil and aggregates ASTM D 75	03
تصنيف التربة soil classification ASTM D 2487/D3282	14	الكثافة النسبية maximum and minimum index densities ASTM D 4253/D4254	09	اختبار ضغط بروكتور proctor compaction test ASTM D 1557	04
تحديد كمية المادة الأكثر نعومة من المنخل رقم ٢٠٠ material in soil finer than #200 ASTM D 1140	15	محتوى الرطوبة moisture content ASTM D 2216	10	تطبيق عامل التصحيح لبروكتور correction factor application for proctor ASTM D 4718	05

# الركام (Aggregate)

- 1 أخذ عينة من الركام  
reducing sample of aggregate ASTM C-702
- 2 التحليل المنخلي للركام  
Sieve Analysis of aggregate ASTM C-136
- 3 اختبار نسبة الطرين والحببيات القابلة للتفتت  
ASTM C-142
- 4 الكثافة النوعية للركام  
Specific Gravity and Absorption ASTM C-127 & C-128
- 5 الوزن النوعي للركام  
Unit weight and Voids ASTM C-29
- 6 اختبار كبريتات الصوديوم او كبريتات الماغنسيوم  
ASTM C-88
- 7 اختبار مقاومة البري والتآكل  
Los Angeles Abrasion ASTM C-131
- 8 رطوبة الكبريتات في الركام الناعم  
sulfate moisture in fine aggregates ASTM C-70
- 9 اختبار المكافئ الرملية  
sand equivalent value of soil and fine aggregates ASTM D-2419
- 10 تحديد المؤشرات  
flakiness index BS-812
- 11 التحليل المنخلي مستخدم لخلط الاسفلت  
ASTM D-546

# الخرسانة (Concrete)

اختبار المطرقة الارتدادية

Schmidt hammer test ASTM C805

06

قياس محتوى الهواء للخرسانة

slump test of freshly mixed concrete ASTM C143

07

الوزن النوعي في الخرسانة

unite weight of fresh concrete ASTM C138

08

محتوى الاسمنت والمحتوى المائي للخرسانة

ASTM C 1078/C1079

09

نفاذية ايون الكلوريد للخرسانة الصلبة

chloride iron permeability of hardened concrete  
ASTM C1202

10

قياس درجة الحرارة

temperature of freshly mixed concrete ASTM C1064

01

اختبار الهبوط

slump test of freshly mixed concrete ASTM C143

02

تحضير الأسطوانات الخرسانية والمكعبات

preparation of concrete cylinder and curing grout  
cube ASTM C31/C172/C109

03

اختبار ضغط الأسطوانات الخرسانية

compressive strength of concrete cylinder ASTM C3

04

الكثافة النوعية في الخرسانة

absorption, specific gravity, permeable concrete  
cylinder ASTM C642

05

اختبار الكور الخرساني

concrete core ASTM C42

11



## الأسفلت (Asphalt)

- |  |    |   |    |
|--|----|---|----|
| الكثافة الحقلية والسماكة باستخدام كور اسفلتي واحد<br>Density of Asphalt core and thickness ASTM D-2726 | 04 | استخراج البيتومين / التدرج الحبيبي<br>ASTM D-2172 / C-136 | 01 |
| اختبار مارشال فاقد الثبات<br>Loss of stability & flow<br>ASTM D-6927                                   | 05 | اختبار مارشال (الثبات)<br>ASTM D-1559 / D-2726            | 02 |
| اختبار الجسات شامل اختبار الاختراق القياسي والاختبارات المعملية والحقلية والتقرير                      | 06 | اختبار الكثافة القصوى<br>ASTM D-2041                      | 03 |

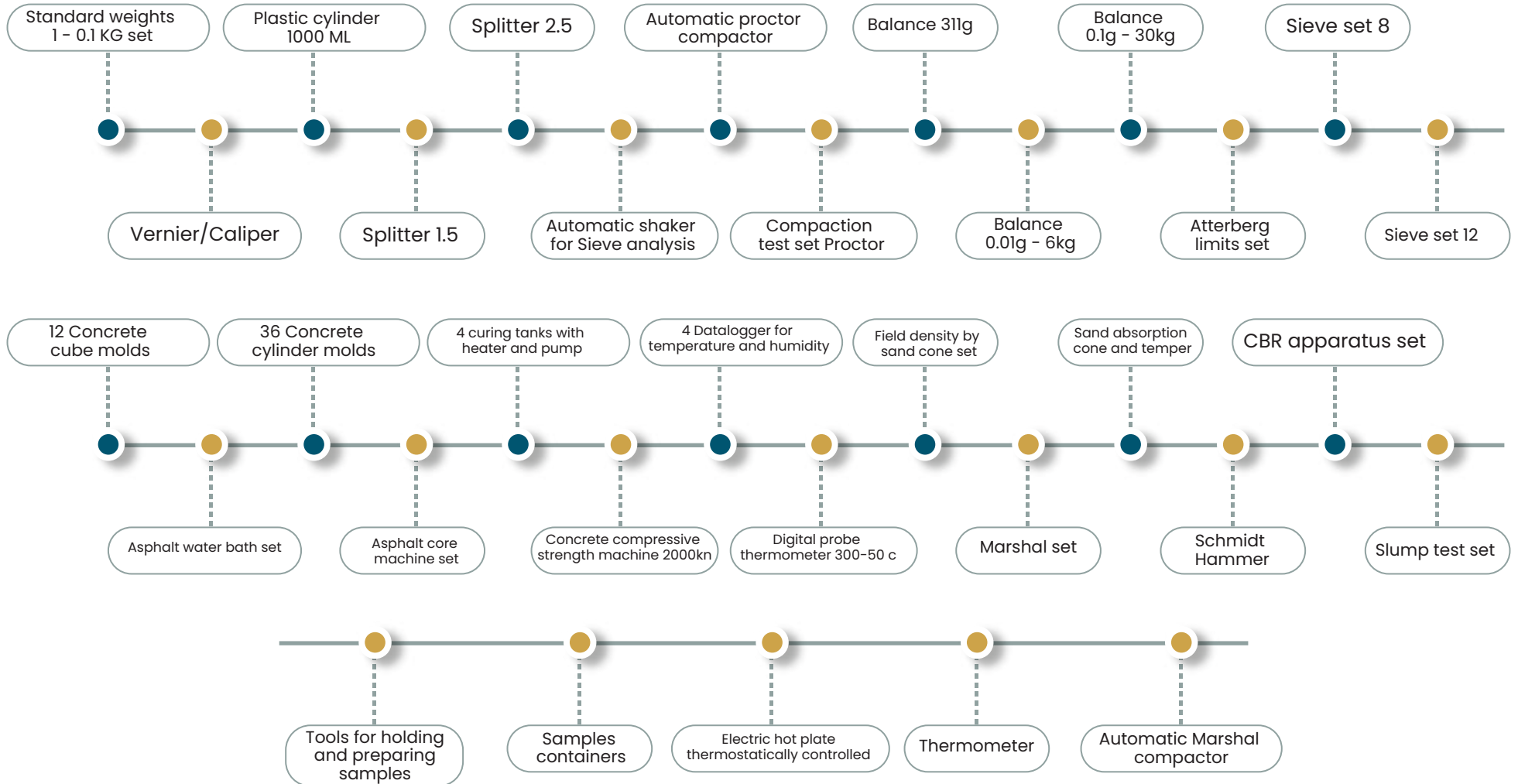
# الدراسات الجيوتقنية

## Geotechnical studies

يقدم مختبر فحص التربة خدمات الهندسية الجيوتقنية، يعني بذلك جميع الأعمال التي لها علاقة باستكشاف الموقع ودراسة التربة و الصخور والمياه الجوفية، وتحليل المعلومات وترجمتها للتنبؤ بتصرف التربة عند البناء عليها. كما يقدم جميع التوصيات الهندسية اللازمة لأعمال التأسيس والأعمال الأرضية المتعلقة بالحفر والردم وطريقة تنفيذها وفق الاصول الهندسية المتبعة في أرجاء المملكة وحسب الكود السعودي للبناء.

The soil testing laboratory provides geotechnical engineering services, meaning all work related to site exploration, studying soil, rocks and groundwater, analyzing and translating information to predict the behavior of the soil when building on it. It also provides all the necessary engineering recommendations for foundation works and ground works related to excavation and backfilling, and how to implement them in accordance with the engineering principles followed throughout the Kingdom and in accordance with the Saudi Building Code.

# قائمة الأجهزة والمعدات



# شركاؤنا Partners

المجموعة الاستشارية العربية المتكاملة  
INTEGRAL ARAB CONSULTANTS GROUP

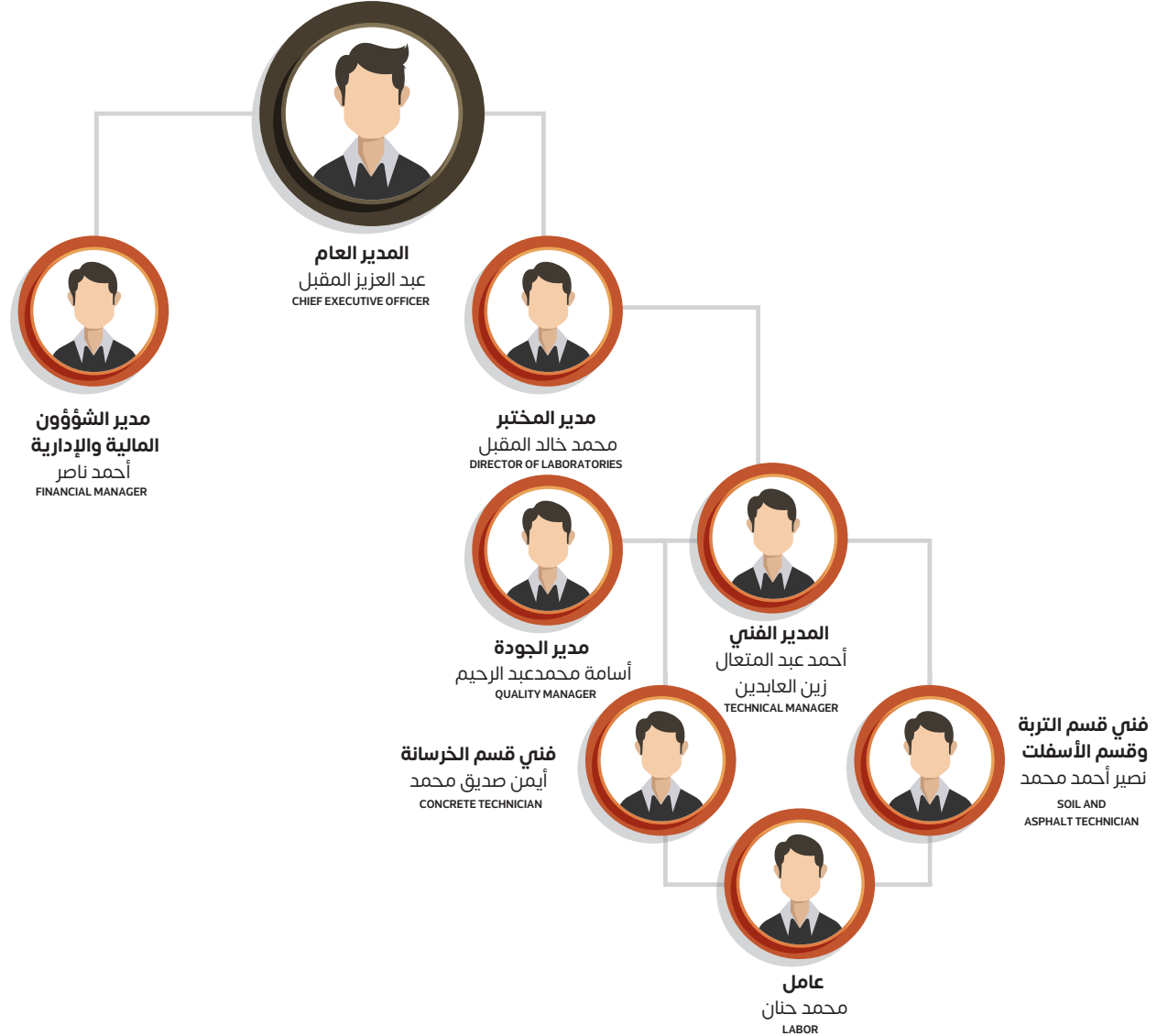


تسعى مختبرات جودة اقليد لمواد البناء لتقديم الاستشارات و الدراسات ونقل الخبرات الدولية بالتعاون مع شركاء ذو خبرة في المجال الهندسي و الدراسات الجيوتقنية والمشاريع الدولية في اكثر من ٢٠ دولة حول العالم

Eqleed Quality Laboratories for Building Materials seeks to provide consultations, studies and transfer of international expertise in cooperation with partners with experience in the field of engineering, geotechnical studies and international projects in more than 20 countries around the world.

# الهيكل التنظيمي للمختبر

## ORGINAZATION CHART



# قائمة لبعض الأعمال المنفذة

## List of some completed work

- 01 مصنع مجموعة محمد العجيمي بالرياض  
Mohammed Al-Ojaimi Group Factory in Riyadh
- 02 مصنع قطاف المستقبل بصناعية سدير  
Qitaf Al-Mustaqbal Factory in Sudair Industrial City
- 03 مشروع فندق المنطقة المركزية بالمدينة المنورة - شركة متن الخليج للمقاولات  
Hotel project in the central region of Medina - Matn Al Khaleej Contracting Company
- 04 مشروع فندق روز بالمدينة المنورة - شركة متن الخليج للمقاولات  
Rose Hotel Project in Medina - Maten Al Khaleej Contracting Company
- 05 مشروع أكنان الشرق بالرياض - شركة صرح التقنية  
Aknan Al Sharq Project in Riyadh - Sarh Attaqnia Company
- 06 مقاهي شركة (كيان) بالرياض  
Kayan Company cafes in Riyadh
- 07 صناعية الشمال والجنوب بالرياض - شركة كتاب الشمري  
North and South Industrial Area in Riyadh - Kitab Al-Shammari Company
- 08 مصنع ركن السرير بمحافظة سدير  
Rukn Al-Sareer Factory in Sudair Governorate
- 09 البنية التحتية لشركة طليطلة العربية بالمدينة الصناعية الثانية بالرياض  
The infrastructure of the Toledo Arabia Company in the Second Industrial City in Riyadh
- 10 مصنع خرسانة بملهم - شركة حلول العمارة  
Architecture Solutions Company for a concrete factory project in Malham
- 11 شركة ايثار المسكن لمشروع بهيج النخيل بالرياض  
Ethar Al-Maskan Company for the Bahij Al-Nakhil project in Riyadh



## شهادة سعودية

رقم الشهادة 178511-12754804

تاريخ الإصدار 2023-05-16

تاريخ الانتهاء 2023-08-14

رقم المنشأة 1-2445902

اسم المنشأة مكتب اقليد للهندسة المدنية

حالة الشهادة نشط

رقم السجل التجاري 1010733193

الرقم الوطني الموحد 7025323200



تشهد وزارة الموارد البشرية والتنمية الاجتماعية بأن المنشأة المذكورة أعلاه حققت نسب التوطين المطلوبة منها

وتم منحها هذه الشهادة حسب طلبها

الشهادة معتمدة من صاحب الصلاحية ولا تحتاج إلى توقيع أو ختم

## شهادة اشتراك

Unified Membership No. : 101000657790

رقم العضوية الموحد : ١٠١٠٠٠٦٥٧٧٩٠

Date of Issue : 10/08/2021

تاريخ الأصدار : ٢٠٢١/٠٨/١٠

Classification : Forth

الدرجة : الرابعة

Riyadh Chamber of Commerce and Industry certifies that:

تشهد الغرفة التجارية الصناعية بالرياض بأن :

مكتب اقليد للهندسة المدنية

Commercial Register No 1010733193

المقيد بالسجل التجاري / الترخيص رقم ١٠١٠٧٣٣١٩٣

The Certificate expires on 29/06/2024

٢٠٢٤/٠٦/٢٩ م

وينتهي سريان هذه الشهادة في

من: 0 الرمز: 0 هاتف: 0000000000 لفتك:

مدير عام خدمات الاشتراكات

٢٤

riyadhchamber

in f s



www.mybusiness.chamber.sa للتسجيل بالخدمات الإلكترونية